

公売財産 物件明細書

| | | | |
|---------|---|--------|--------|
| 公売公告番号 | 北九州市公告第 1 号 | 売却区分番号 | 東部 - 1 |
| 公売財産の表示 | <p>土地の表示</p> <p>所在 北九州市小倉北区魚町四丁目</p> <p>地番 28 番 1</p> <p>地目 宅地</p> <p>地積 267.66 m²(登記)</p> <p>持分 297,500 / 2,676,600</p> | | |
| 課税区分 | 非課税 | | |
| 見積価額 | 6,020,000 円 | | |
| 公売保証金 | 610,000 円 | | |

| | |
|--------|---|
| 売却区分番号 | 東部－ 1 |
| 物件概要 | <p>1 公売財産の表示は公簿表示による。</p> <p>2 公法上の規制 都市計画区域内（市街化区域内） 商業地域（指定建ぺい率80% 指定容積率500% 基準容積率500%） 高度地区（最低限度11m）、防火地域、景観計画区域（景観重点整備地区）都市機能誘導区域、居住誘導区域 且過地区土地区画整理事業区域内</p> <p>3 接道状況 南東側幅員約39m市道（魚町馬借1号線） 北側幅員約2.9m市道（魚町7号線）</p> <p>4 現況 土地は9名の共有物で、建物も複数棟建っている。境界杭は確認できず、隣地との境界は不明。</p> <p>5 交通機関 最寄交通機関はJR鹿児島本線「小倉」駅（道路距離約800m） 北九州モノレール「且過」駅（道路距離約40m）</p> <p>6 その他 上水道、下水道は整備済。都市ガスは引き込み可。 埋蔵文化財包蔵地のため、土地区画整理事業により施行者である北九州市が調査を行う。</p> |
| その他 | <p>対象物件は、且過地区土地区画整理事業区域内にあり、使用収益停止の通知を受けている（使用収益停止日：令和5年5月31日）。</p> <p>換地先は、施行者である北九州市が整備する立体換地建築物[商業施設（1階・2階）と駐車場（3階・4階・屋上）の複合施設、イメージパース参照]の1階の床約180㎡（持分：約20㎡、場所は照応の原則により現在の建物の位置付近）で、換地計画の決定は令和6年4月を予定している。</p> <p>現在、建っている建物については、土地区画整理事業の移転補償交渉により建物所有者に移転（明渡）をしてもらい、施行者である北九州市が解体工事を行う。</p> |

売却区分番号

東部－1

【所在図】



(c)Esri Japan

【位置図】

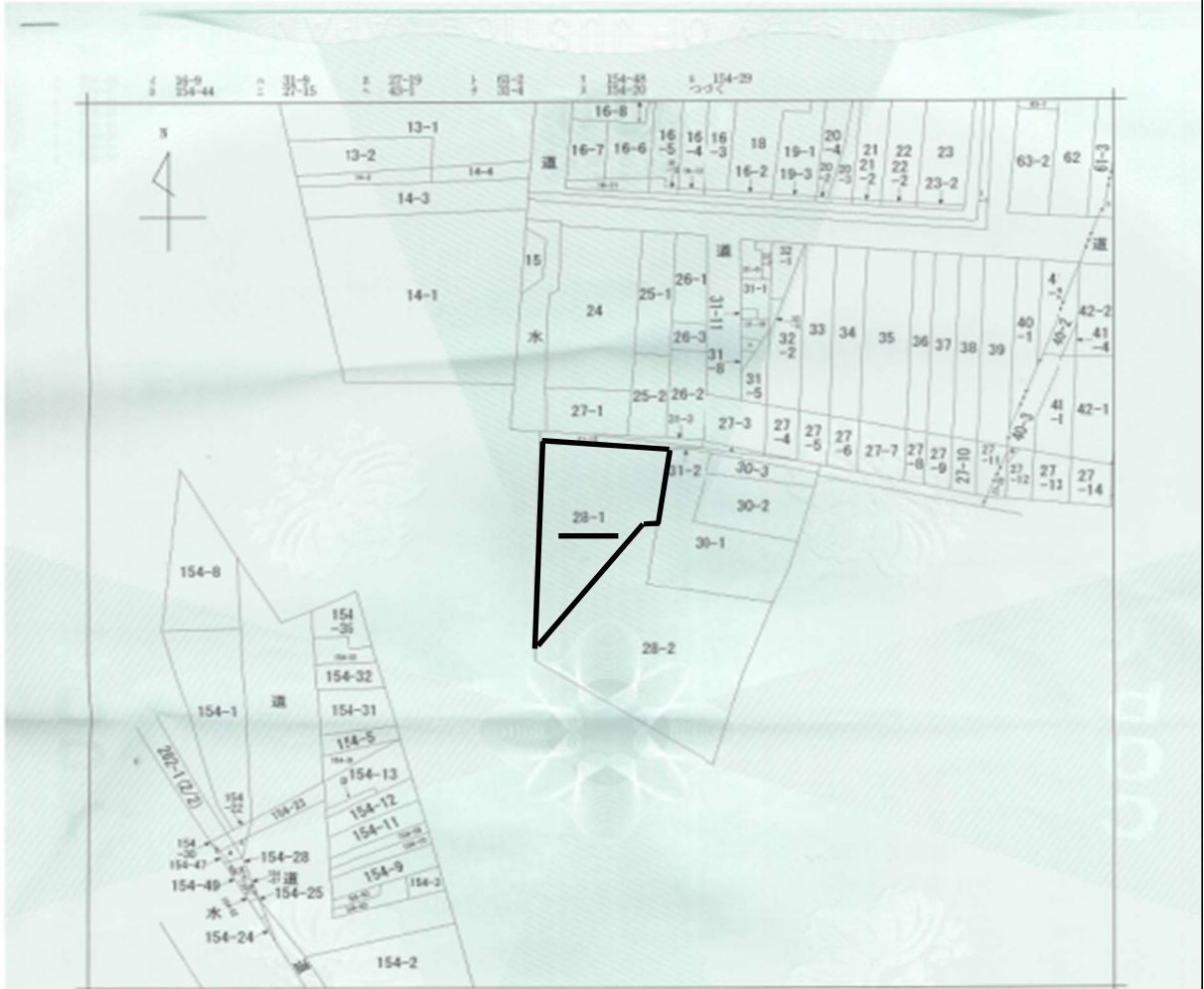


(c)Esri Japan

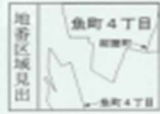
売却区分番号

東部-1

【公図（写）】



(注) 地図に準ずる図面は、土地の区画を明確にした不動産登記法所定の地図が編み付けられるまでの間、これに代わるものとして替え付けられている図面で、土地の位置及び形状の略略を記載した図面です。



| | | | | | | | |
|-------|------------------|-----------|----|----------|------|----|-----------|
| 請求部分 | 所在 北九州市小倉北区魚町四丁目 | | | 地番 | 28番1 | | |
| 出力縮尺 | 精度区分 | 系継承番号又は記号 | 分類 | 地図に準ずる図面 | | 種類 | 旧土地台帳附属地図 |
| 作成年月日 | 備付年月日(原図) | | | 補記事項 | | | |

これは地図に準ずる図面に記録されている内容を証明した書面である。

令和5年11月21日
福岡法務局北九州支局
請求番号：36-2
(1/2)
登記官

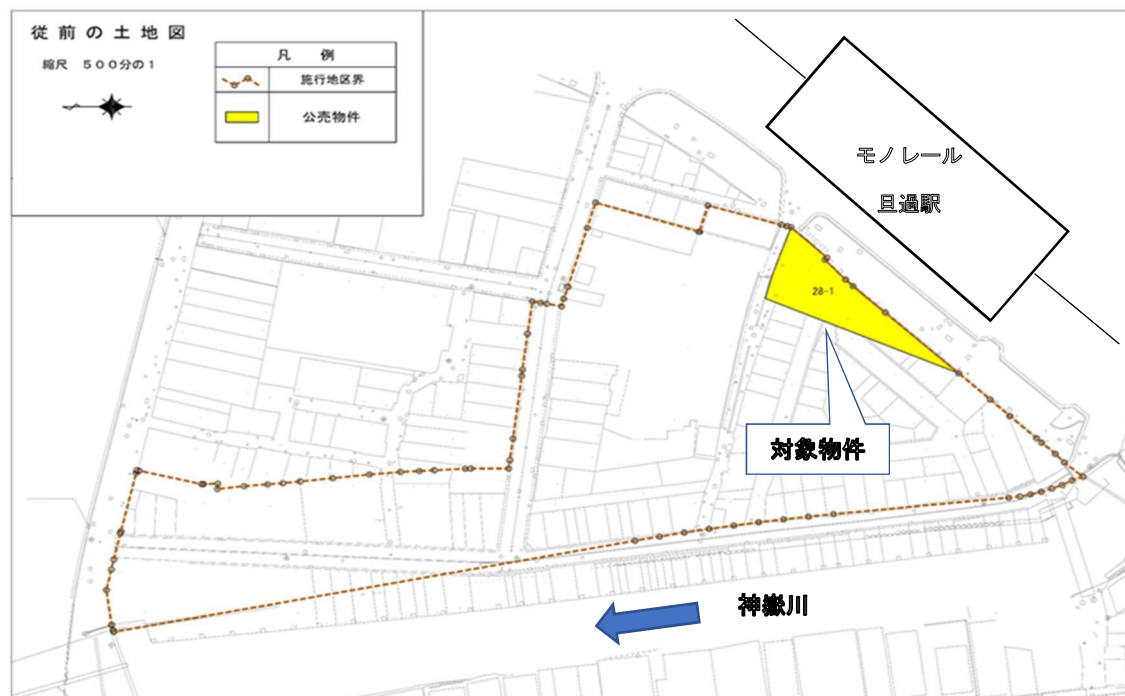


公用

売却区分番号

東部-1

【対象物件】



【現地写真（空撮）】



売却区分番号

東部－ 1

【立体換地建築物（商業ビル4階建）イメージパース】



